

ボランティア 特集号

今回のボランティア特集号は、区内にある作業所特集です！少しでも関心がある方は、是非ご連絡ください。お待ちしております！



ボランティア
特集号

1 せせらぎ (三ツ沢下町)

心にハンディを持った方々の憩いの場です。パソコン、工作、手芸などその日の気分にあわせ、お互いの個性を尊重し、楽しい時を過ごしています。

活動内容：昼食の調理、クッキー作り、利用者との交流

活動日：月・火・水・金曜日

時間：9:30～13:30

※曜日、時間、内容は相談の上決めます。

■ コーディネーターの悩み・・・

高齢者にとって、庭の手入れは大変な事の一つで依頼が多いです。樹木の高さや庭の広さにもよりますが、梅雨明けの時期には草木が生い茂り、依頼が集中するなど問題が多く、現在、ボランティアセンターで応じきれないのが現況です。

有料のサービスの紹介や、時期を外しての依頼をお願いしていますが、断られ、なかなか依頼に応えられず困っています。植木の手入れや草むしりが得意な方はご協力下さい。





2 わくわくわーく (反町)

視覚・聴覚に障がいのある方が一緒に作業をしている作業所です。

活動内容：①東神奈川駅から作業所までの誘導
(誘導経験のある方歓迎)
②作業所内の作業補助
(下請け作業の手伝い)

活動日：火～土曜日

時間：①9:00～、15:00～(どちらかでも可)
②10:00～15:00

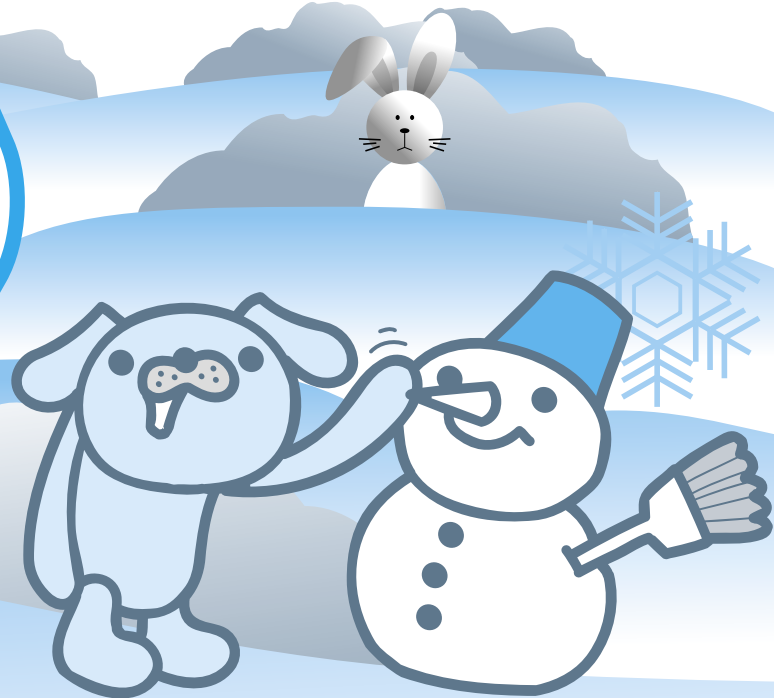
3 もくもく第一・第三(七島町)

障害のある方の作業所です。木のおもちゃ、手芸品・お菓子作り(第一)、さをり織り(第二)の作業を行い、バザー等で販売をして社会参加をしています。

活動内容：紙ヤスリの作業(木を磨く)、裁縫

活動日：水または木曜日

時間：13:00～15:00



■ 神奈川区ボランティア相談窓口

神奈川区反町1-8-4 は一と友神奈川2階

電話：045-322-2897

FAX：045-322-2891

e-mail：volunteer@kanakushakyo.com